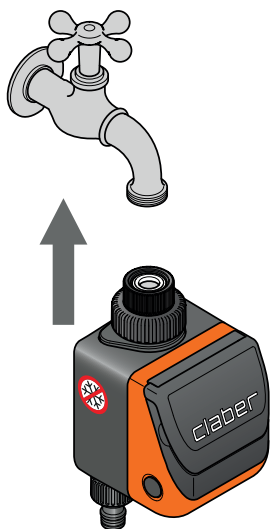
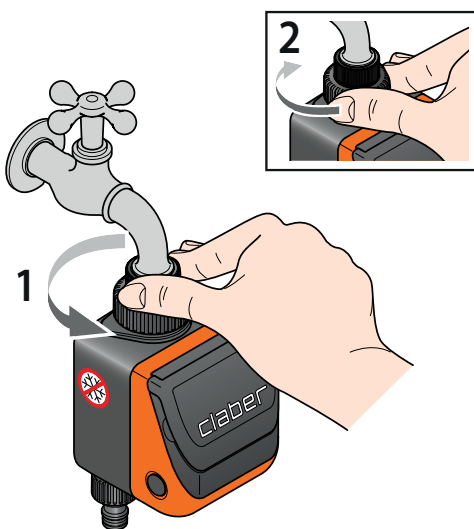


INSTALACIJA. Montirajte programator na slavinu i spojite ga na sustav. Ne postavljajte programator unutar šahtova, ispod razine tla ili unutar zgrada. Osim vode, ne koristite programator s drugim tekućinama i kemikalijama. Ne koristite programator s radnim tlakovima nižim od 0,5 bara (7,3 psi) ili višim 10 bara (145 psi).

1



2

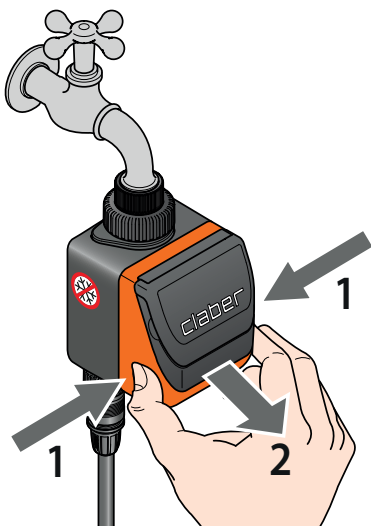


3

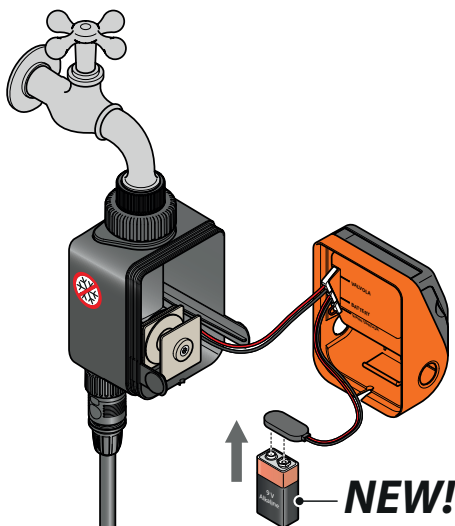


UMETANJE BATERIJE. Pritisnite dvije bočne tipke za otvaranje programatora i umetnite potpuno novu alkalnu bateriju od 9V. Važno: ne zaboravite otvoriti slavinu za vodu.

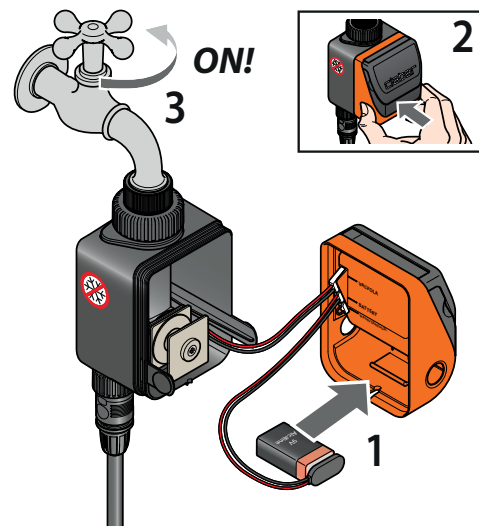
1



2



3



KORIŠTENJE - Programiranje zalijevanja. Obilježja svih programa sadržana su na popisu koji se nalazi na zaštitnom omotu. Svaki program ima unaprijed postavljeno trajanje zalijevanja (koliko zalijevati) i učestalost zalijevanja (koliko često zalijevati); nijedan od parametara ne može se mijenjati.



**8422 Aquauno Logica/
8419 Aquauno Logica Plus**

1	2 min	every	12h
2	5 min	every	12h
3	10 min	every	12h
4	1 min	every	24h
5	3 min	every	24h
6	5 min	every	24h
7	8 min	every	24h
8	10 min	every	24h
9	15 min	every	24h
10	30 min	every	24h
11	60 min	every	24h
12	5 min	every	2 days
13	15 min	every	2 days
14	30 min	every	3 days
15	60 min	every	7 days

**8444 Aquauno Logica/
8932 Eco-Logic**

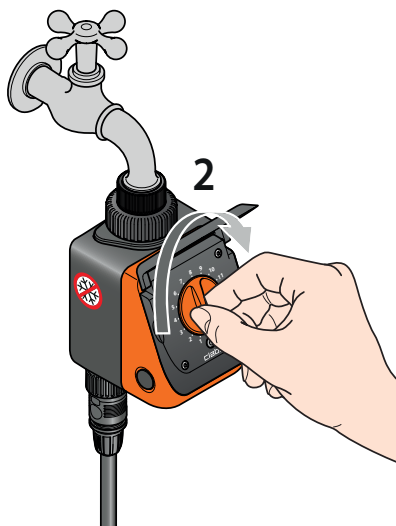
1	2 min	every	6h
2	5 min	every	6h
3	2 min	every	12h
4	5 min	every	12h
5	10 min	every	12h
6	5 min	every	24h
7	15 min	every	24h
8	30 min	every	24h
9	60 min	every	24h
10	90 min	every	24h
11	30 min	every	48h
12	60 min	every	48h
13	60 min	every	72h
14	90 min	every	72h
15	120 min	every	week

**8446 Aquauno Logica
Balcony**

1	1 min	every	12h
2	2 min	every	12h
3	5 min	every	12h
4	1 min	every	24h
5	2 min	every	24h
6	3 min	every	24h
7	4 min	every	24h
8	5 min	every	24h
9	6 min	every	24h
10	8 min	every	24h
11	10 min	every	24h
12	15 min	every	24h
13	2 min	every	48h
14	5 min	every	48h
15	8 min	every	72h

KORIŠTENJE - Programiranje ciklusa zalijevanja. U trenutku kada želite započeti zalijevanja, okrenite birač na željeni program. Izabrani program aktivirat će se nakon 10 sekundi. Kod Aquauno Logica Plus (šifra 8419) tijekom rada svijetli led zeleno svjetlo. U slučaju niske baterije, pojavit će se crveno led svjetlo.

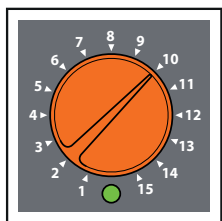
1



1



3

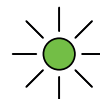


2



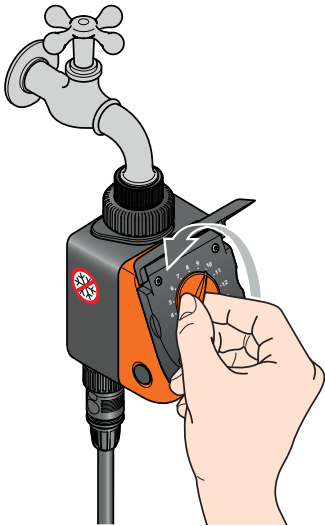
10 sec.

START!

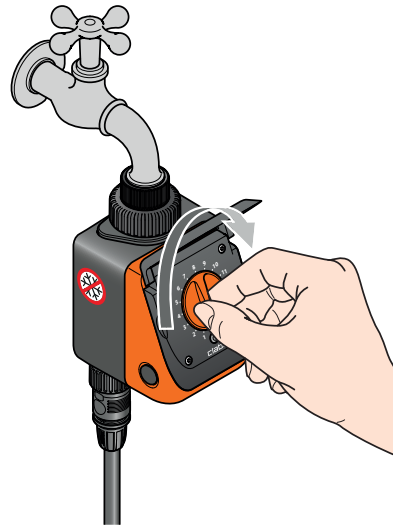


KORIŠTENJE - Promjena programa. Program zalijevanja moguće je promijeniti u bilo kojem trenutku, okretanjem birača na OFF/0 i zatim, kad želite započeti zalijevanje, pomicanjem na novi željeni program.

1

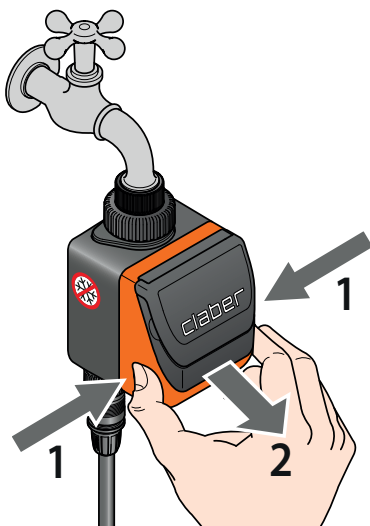


2

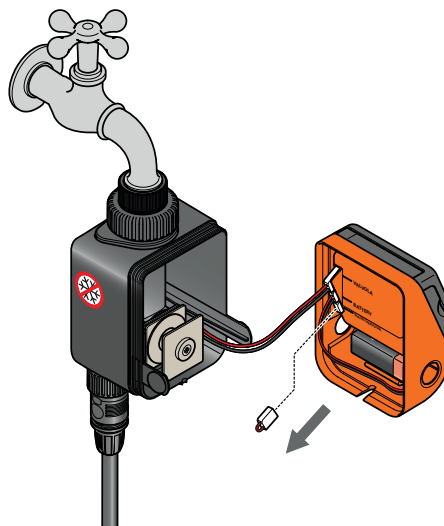


SENZOR ZA KIŠU. U Aquauno Logica Plus (šifra 8419) moguće je na programator spojiti senzor kiše Rain Sensor (šifra 90915), zamjenom postojećeg prenosnog konektora s odgovarajućim konektorom. Ako počne kišiti, Rain Sensor neće zaustaviti zalijevanje u tijeku, već sljedeća zalijevanja ako razina vode u njegovoj unutrašnjosti bude dovoljna (najmanje 5 mm padalina). Ostavite umetnut prenosni konektor ako se senzor za kišu ne koristi. Pažnja: ako nisu umetnuti prenosni konektor ili konektor Rain Sensor, programator neće izvršiti navodnjavanje.

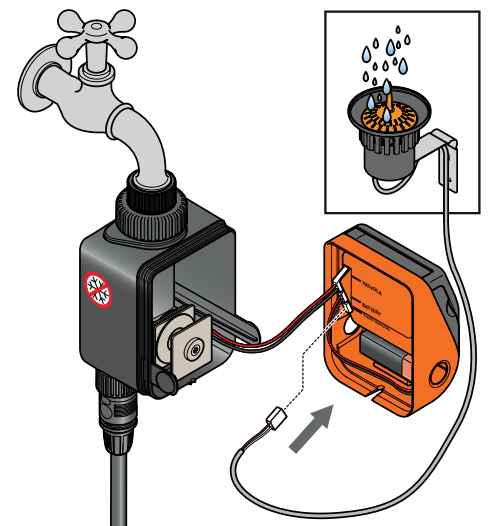
1



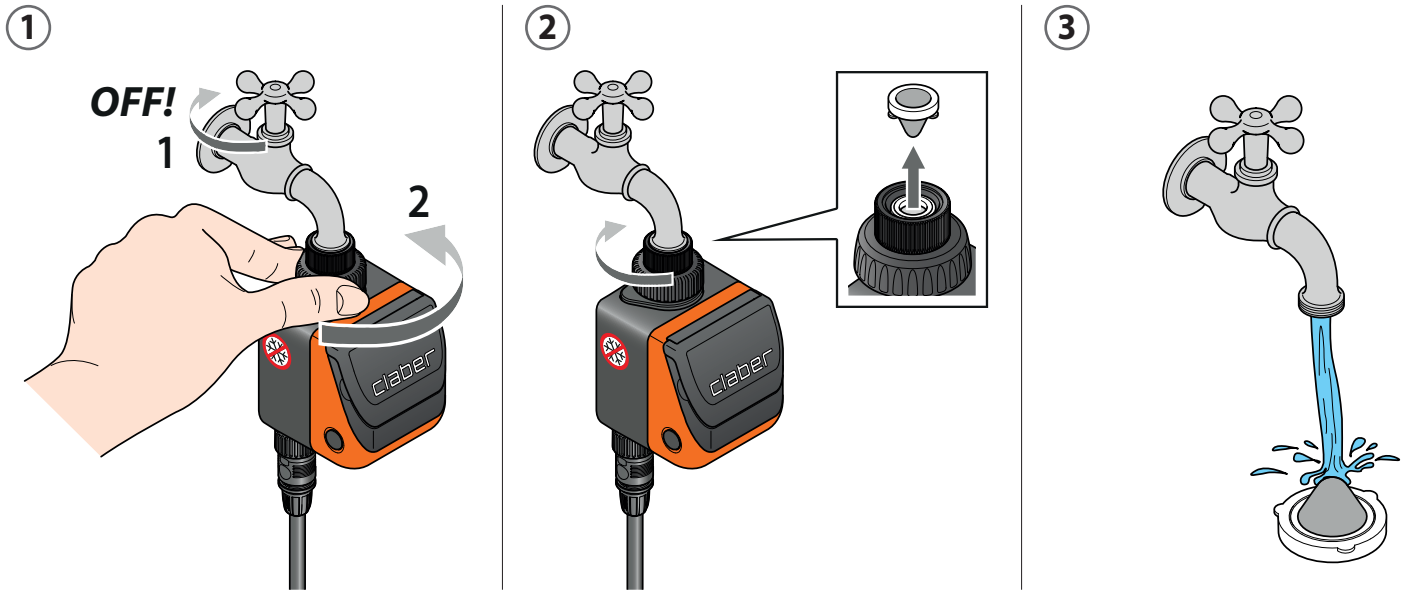
2



3



ČIŠĆENJE I ODRŽAVANJE. Operite filtar na kraju svake sezone i redovno ga provjeravajte. Zatvorite slavinu i otpustite maticu steznog prstena okretanjem u smjeru suprotnom od kazaljke na satu. Odvijte 3/4" stezni prsten konektora za slavinu okrećući ga u smjeru kazaljke na satu. Uklonite filtar i isperite ga pod mlazom vode. Nakon pranja sve ponovno sastavite. Za temeljito čišćenje unutarnjih komponenti pogledajte skicu rastavljanja/ponovnog sastavljanja mehaničkih dijelova koje se obavlja na kraju sezone.



ČIŠĆENJE I ODRŽAVANJE. Na kraju sezone, prije početka zimskog mraza, skinite programator sa slavine, izvadite bateriju i spremite ga na suho i zatvoreno mjesto na temperaturi iznad 3°C.

